

Yale

Seria 2100

Wkładka bębnekowa

Podnieś poziom bezpieczeństwa swoich drzwi za pomocą 10-zastawkowej wkładki Yale 2100, która zapewnia najwyższy poziom bezpieczeństwa.

Wkładki dostępne w wersji: dwustronnej z funkcją bezpiecznego sprzęgła, z gałką oraz półwkładki. Dostępne również zestawy wkładek ujednoliconych. Szeroka gama rozmiarów, satynowe wykończenie.



10 zastawek



Karta kodowa



5 kluczy
nawieranych



Odporna na
wrywanie
bębenka



Odporna na
wytrychowanie



Anti
-bumpingowa



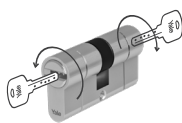
Odporna na
rozwiercanie



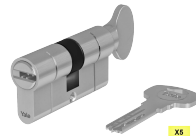
Pre-snap

- Atestowana wkładka bębnekowa klasy 6D
- Najwyższa klasa zabezpieczenia - ponad 100 tysięcy kombinacji klucza (klasa 6)
- Najwyższa odporność na atak: rozwiercanie, wyrwanie bębnenka (klasa D)
- Najwyższa odporność na włamanie (klasa C)
- Najwyższa odporność na korozję i temperaturę (klasa C)
- Zabezpieczenie pre-snap chroniące przed całkowitym wyłamaniem wkładki
- Zabezpieczenie anti-bumpingowe
- Funkcja bezpiecznego sprzęgła
- 5 kluczy nawieranych w komplecie

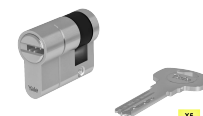
Dostępne typy wkładek:



Dwustronna
wkładka europrofilowa
z funkcją bezpiecznego
sprzęgła



Wkładka
europrofilowa
z gałką



Półwkładka
europrofilowa

Dostępne wykończenia:



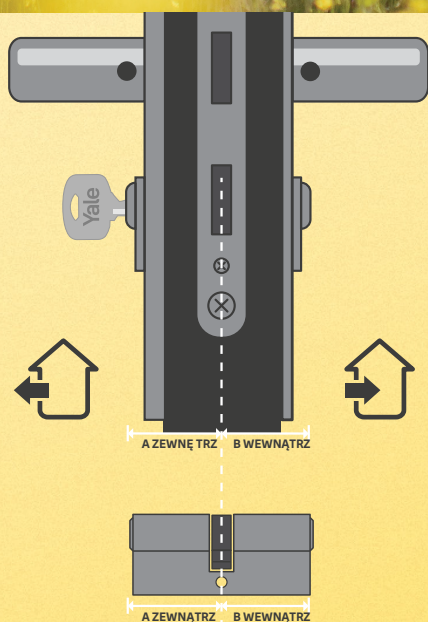
Satyna

Trusted every day

Specyfikacje

Poziom ochrony Yale	Maximum
Zastawki	10 (4 zastawki boczne zaprojektowane do obsługi klucza nawiercanego)
Typ klucza	Klucz dwustronny, nawiercany
Ilość kluczy	5
Odporność na	Rozwiercanie, Wrywanie bębena, Włamanie, Korozję i temperaturę, Zabezpieczenie pre-snap i anti-bumping
Zastosowanie	Wszystkie typy drzwi
Dostępne typy wkładek	Wkładka dwustronna z funkcją bezpiecznego sprzęgła, wkładka z gątką, półwkładka
Dostępne wykończenia	Satyna
Zestawy ujednolicone	✓

Jak zmierzyć wkładkę



Jak zmierzyć wkładkę



Konserwacja:

Yale zaleca regularną konserwację wkładek Yale, aby zapewnić ciągłą optymalną wydajność i działanie.

Zalecany jest smar na bazie PTFE. Nanieś niewielką ilość smaru na klucz, włóż go do wkładki i obróć kluczem kilka razy.